

# PTP 5-23 MiMo Pro

## ProBackhaul PTP 5 GHz de 23 dBi MiMo 2x2

### Redes Wireless Outdoor - Linha PRO

O PTP 5-23 MiMo Pro 5 GHz com antena integrada de 23 dBi fornece uma solução completa para estabelecer enlaces ponto a ponto de alta qualidade usando a frequência em 5 GHz.

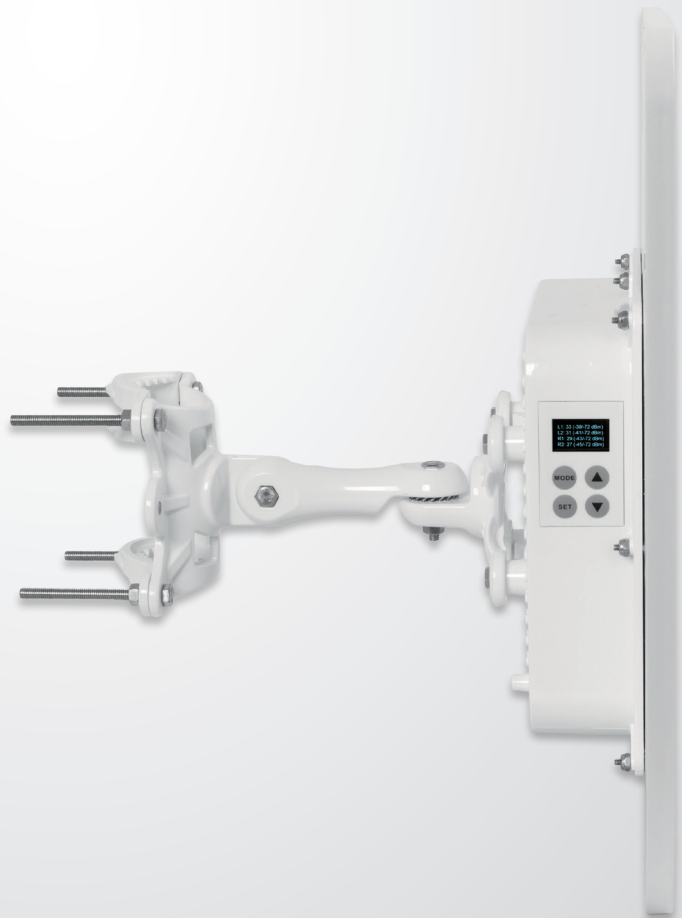
A tecnologia base para construção de enlace sem fio é a IEEE802.11a/n, porém este equipamento oferece um protocolo proprietário W-Jet2 que provê um desempenho superior alcançando taxas muito superiores ao padrão IEEE802.11n.

O PTP 5-23 MiMo Pro foi projetado para aplicações PTP de alto desempenho e processamento de pacotes. Possui potência de transmissão de até 29 dBm, um robusto enclosure compatível com IP67 e interface de configuração fácil e intuitiva, incluindo ferramentas como Site survey, Alinhamento de antena, Analisador de espectro e é compatível com o WNMS (sistema de gerenciamento de rede wireless).

Contém ainda um painel de OLED, que permite visualizar status do equipamento, como nível de sinal, throughput, alinhamento de antena, entre outros.



*O protocolo proprietário W-Jet<sup>2</sup> provê um aumento de performance e estabilidade de um link em longas distâncias. Esta tecnologia inovadora entrega até 200 Mbps com baixa latência e alta capacidade de processamento de pacotes (PPS), sendo ideal para transmissão de voz, vídeos e dados. Ele também proporciona maior estabilidade em um ambiente ruidoso, oferecendo um desempenho superior.*



# intelbras

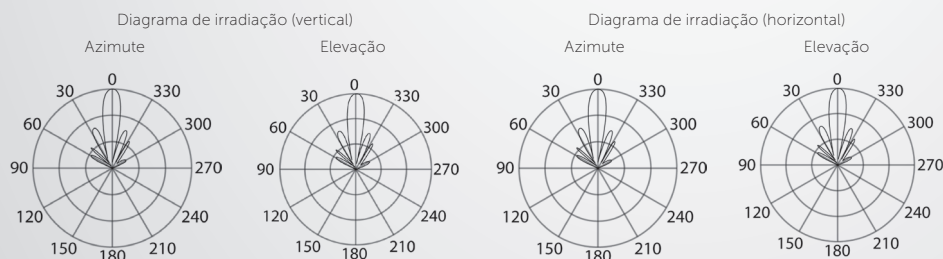
Wireless	
Tecnologia wireless	Protocolo W-Jet <sup>2</sup> , MiMo 2x2
Modo de operação	Ponto a ponto (Master, Slave)
Faixa de frequência do rádio	5,15 – 5,85 GHz
Potência de transmissão	Até 29 dBm
Largura de banda	20, 40 MHz
Modulação	OFDM (64-QAM, 16-QAM, QPSK, BPSK)
Correção de erro	FEC, ARQ Seletivo, STBC
Esquema de duplexação	TDD Dinâmico
Antena	
Tipo	Painel direcional integrado de dupla polarização
Ganho	23 dBi
Interface de Dados	
Interface	10/100/1000Base-T, RJ45
Proteção antissurto	Sim
Desempenho de link	
Taxa de transmissão nominal	300 Mbps
Throughput efetivo	até 200 Mbps
Pacotes por segundo (PPS)	até 80.000
Rede	
Modos de operação	Bridge (Master e Slave)
Endereçamento IP	Estático, Dinâmico
VLAN	Gerenciamento

Segurança	
Wireless	AES por hardware
Software	
Avançado wireless	ATPC (Controle de potência de transmissão automático), DFS3, Canal automático, Modulação Automática
Serviços	Servidor DHCP, Cliente NTP, alertas, log remoto, estatísticas wireless e Ethernet, controle de banda
Gerenciamento	HTTP(S), linha de comando via SSH, Display OLED, Servidor SNMP v1/2c/3, SNMP trap, WNMS, arquivo de análise de sistema, syslogs, alertas de sistema por e-mail
Ferramentas	Site survey, teste de enlace, alinhamento de antena, analisador de espectro, reset para o padrão de fábrica via ping (ICMP)
Características físicas	
Dimensões	335 x 335 x 90 mm
Peso	3.3 kg
Alimentação	PoE 802.3af, 48 VDC
Fonte de alimentação	100 – 240 VAC
Consumo de potência	8 W
Ambiente de operação	
Temperatura	-40° C a +85° C
Umidade	0 a 90 % (sem condensação)
Regulamentação	
Anatel	442, 506, 529
Índice de Proteção	IP67

Sensibilidade recepção (dBm) (BER 10-6)	W-Jet <sup>2</sup>	MCS0	MCS1	MCS2	MCS3	MCS4	MCS5	MCS6	MCS7
		-93	-91	-89	-86	-83	-79	-77	-75
		MCS8	MCS9	MCS10	MCS11	MCS12	MCS13	MCS14	MCS15
-93	-91	-89	-86	-83	-79	-77	-75		

Potência de saída (dBm)	W-Jet <sup>2</sup>	MCS0	MCS1	MCS2	MCS3	MCS4	MCS5	MCS6	MCS7
		29	29	27	27	26	26	25	25
		MCS8	MCS9	MCS10	MCS11	MCS12	MCS13	MCS14	MCS15
29	29	27	27	26	26	25	25		

#### Antena



Faixa de frequência	5,15 – 5,85 GHz
Ganho	23 dBi
Polarização	Linear dupla
Isolamento de polarização cruzada	27 dB
VSWR máximo	1.5:1
Abertura horizontal	6°
Abertura vertical	7°
Abertura de elevação	9°